

# MUKI FF

## *Jumbo de Perforación Frontal para vetas angostas*

---



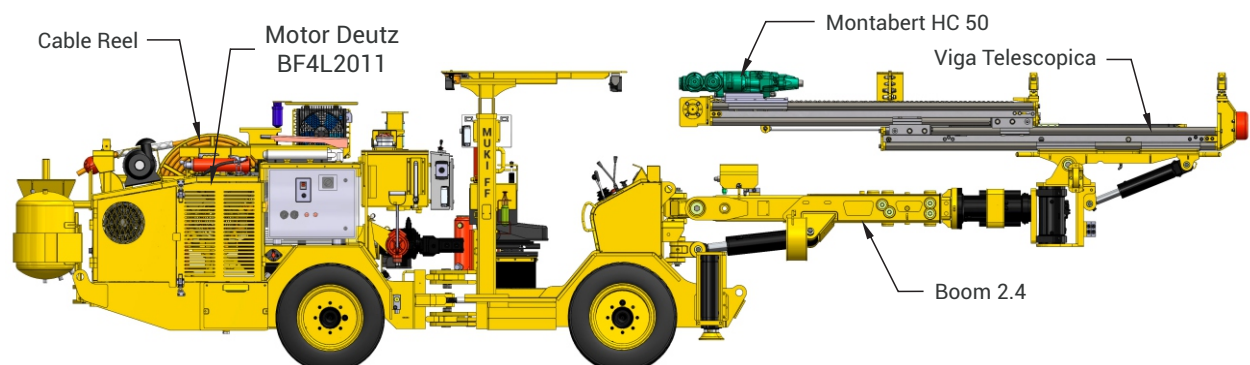
---

*MUKI FF es un jumbo electrohidráulico de perforación frontal de 1.05 m de ancho, recomendado para secciones pequeñas de 1.05 m de ancho x 2.0 m de alto hasta secciones de 3.5 x 3.5 m. Puede operar también como Upper Drill para realces en Corte y Relleno.*

*Viene con brazo hidráulico de sección cuadrada y viga de avance con opciones: Viga Telescópica 6-10 y 8-10 pies. Otra opción es Viga Simple para barra de 8 pies. Equipada con perforadora Montabert HC 50 de 14 kW.*

*Chasis para trabajo pesado, articulado 4WD, auto propulsado con motor diésel y transmisión hidrostática Poclain, sistema electrohidráulico para la perforación.*

## ESPECIFICACIONES



### PERFORADORA

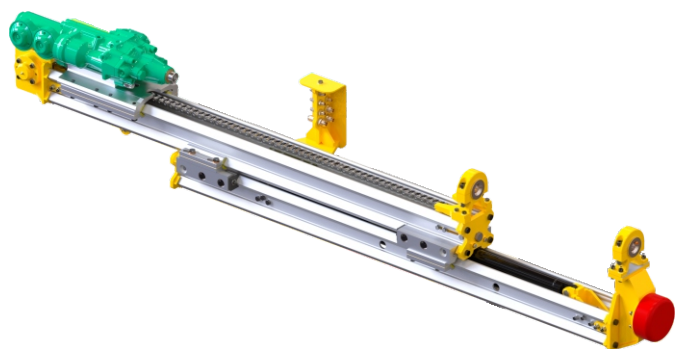
• Modelo	Montabert HC 50
• Potencia de impacto	14 kW
• Presión de percusión	110 - 130 bar
• Frecuencia de percusión	62.5 Hz (3750 bpm)
• Velocidad de rotación	0 - 193 rpm
• Torque de rotación	385 Nm
• Diámetros de perforación	45 - 76 mm
• Consumo de aire (barrido)	7m³/min @250cfm (8-10 bar)
• Consumo de aire (lubricación)	5 l/s (a 3 bar)
• Consumo de aceite (lubricación)	0.8 cc/min
• Consumo de agua	30-60 l/min (12-20 bar)
• Shank Adapter	R32 hembra
• Peso	104 kg

### VIGA

• Modelo	RE 2500 series
• Avance de perforadora	Motor hidráulico y cadena
• Viga Telescópica 6'-10'	Barras de 6 hasta 10 pies
• Extensión de viga	600 mm

#### Opciones:

• Viga Telescópica 8'-10'	Barras de 8 y 10 pies
• Viga de Avance 8'	Barras de 8 pies para Boom 2.1



### CARRIER

• Modelo	C22.1
• Motor Diesel	Deutz BF4L2011, Tier I
- Potencia	55,1 kW @ 2300 rpm
• Catalizador de escape	DOC (Diesel Oxidation Catalyst)
• Transmisión	Hidrostático
• Bomba de Transmisión	Poclain
• Motores Hidrostáticos	Cuatro motores MSE 08
• Oscilante posterior	± 8°
• Velocidad de desplazamiento:	
- Horizontal	Máx. 7.5 km/h
- Rampa positiva 15%	Máx. 7 km/h
• Bomba de posicionamiento	Rexroth
• Frenos de servicio	Hidrostático
• Frenos de emergencia y parqueo	SAHR (Spring Applied Hydraulic Release)
• Dirección hidráulica (Carrier articulado)	±35°
• Llantas	7.50 x R15
• Gatos hidráulicos	2 delanteros extendible
• Cabina de operador (canopy)	FOPS / ROPS
• Tanque de combustible	10.5 gal / 40 l
• Baterías	2x12 V, 95 Ah
• Sistema Eléctrico	24 VDC
• Luces de marcha	6X, LED 28W, 9-32 V
• Sistema centralizado de engrase	SKF
• Sistema de lubricación de perforación	SKF
• Sistema automático de supresión de incendios	ANSUL, 2 Boquillas
• Extinguidor manual	1x5 lb, (PQS)

### BOOM

• Modelo	Boom 2.4
• Extensión de boom	1000 mm
• Angulo de levante	+48° / -24°
• Angulo de giro	±30°
• Rotación	360°
• Cilindros hidráulicos	

#### Opción:

• Boom 2.1	para Viga de Avance 8'
------------	------------------------

**SISTEMA DE CONTROL HIDRÁULICO**

• Válvula de control directo	Parker KA-18
• Control de perforación	DCS (Direct Control System)
• Bomba de percusión (Presión compensada)	Rexroth A10V071
• Bomba de rotación triple	Parker
• Presión de trabajo	180 bar
• Tanque de aceite hidráulico	35 gal / 134 l
• Filtro hidráulico de retorno	Parker, 10µ
• Enfriador tropical	11 kW - 24V
• Indicador de saturación del filtro hidráulico	Parker
• Indicador de bajo nivel de aceite	Hydac
• Indicador de temperatura de aceite	Hydac

**SISTEMA ELÉCTRICO**

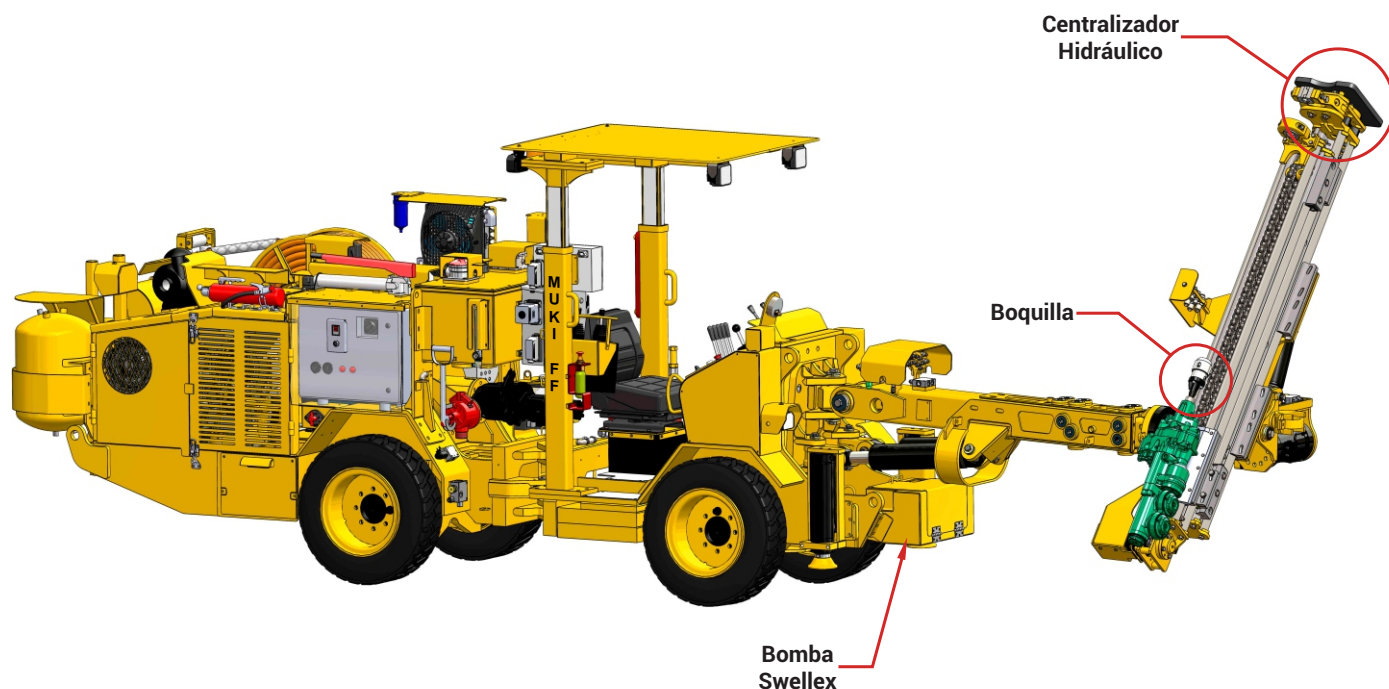
• Motor eléctrico	55kW (75 HP)
• Voltaje	380 - 1000 VAC
• Frecuencia	50 - 60 Hz
• Arranque	Estrella - Triángulo
• Opción a 1000 V	Arranque directo
• Protección contra sobrecarga y falla a tierra	
• Horómetro de percusión	24V
• Indicador de secuencia de fase	
• Cargador de batería	IN 32 VAC, 300W 13A OUT 28 VDC
• Transformador principal	1.5 kVA
• Luces de trabajo	2x, LED 50W, 9-32V
• Carrete de cable eléctrico	60 m
• Cable eléctrico	3x2 - AWG
• Grado de protección	IP 55

**SISTEMA DE AIRE Y AGUA**

• Compresor	LE3 -10 UV
• Capacidad máxima	5.1 l/s (10.8 CFM)@1800rpm
• Presión de trabajo	3 bar
• Bomba de agua con motor hidráulico	Grundfoss, CR5 - 9
• Caudal máximo	6.9 m³/h (115 l/m)@3500rpm
• Presión mínimo de ingreso	2 bar
• Enfriador tubular Bowman	FG-120, 48.6 GPM, 20 bar

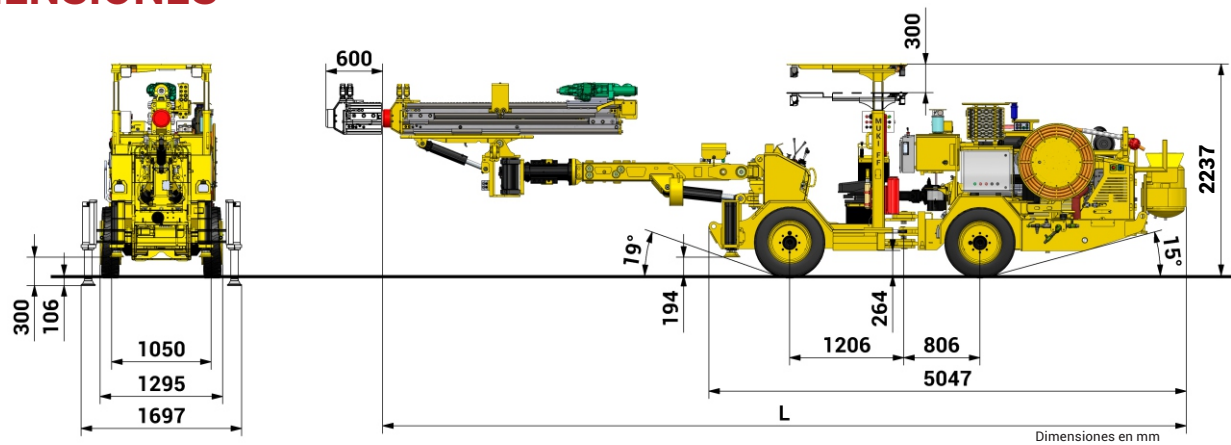
**OPCIONES**

• Kit de empernado	BULL 163 Bomba cat Boquilla Hydrabolt ó Swellex
--------------------	---

**MUKI FF (Opción de empernado Semimecanizado)**

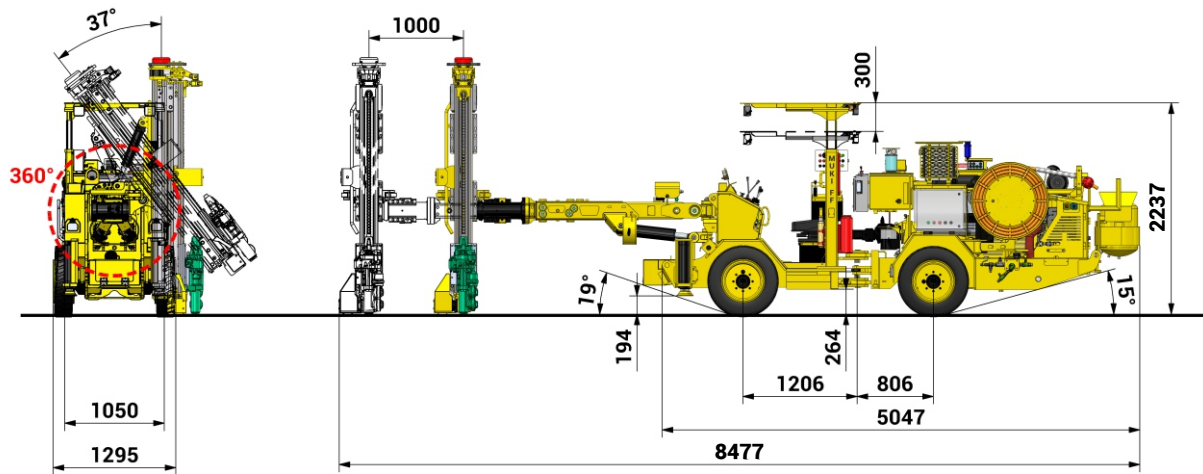


DIMENSIONES

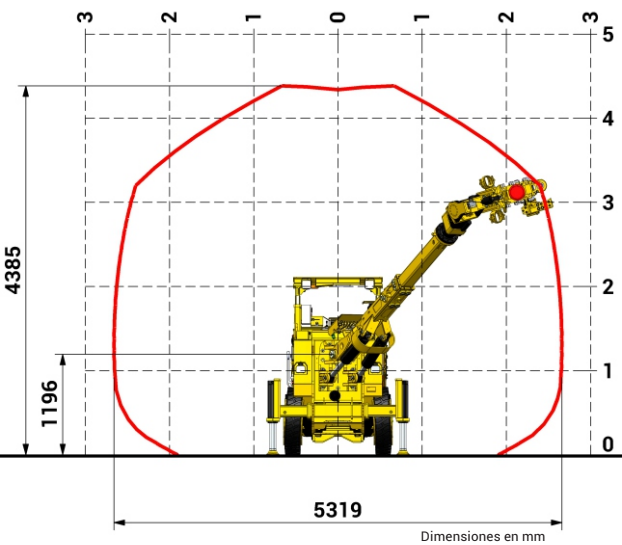


Vigas	Telescopica	
	6'/10'	8'/10'
Longitud de equipo (L)	8,512	8,579

Peso del equipo
8,020 kg

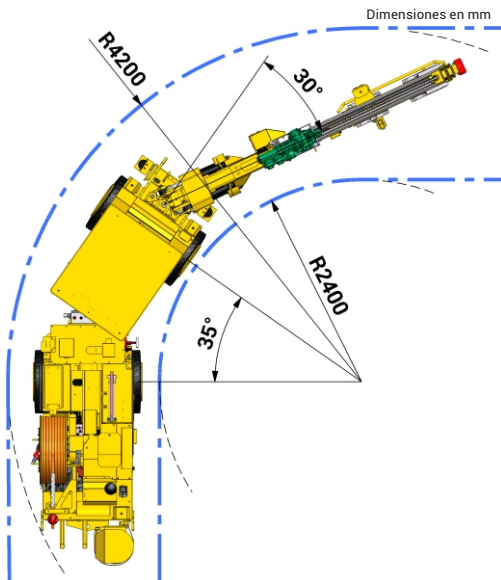


ÁREA DE COBERTURA

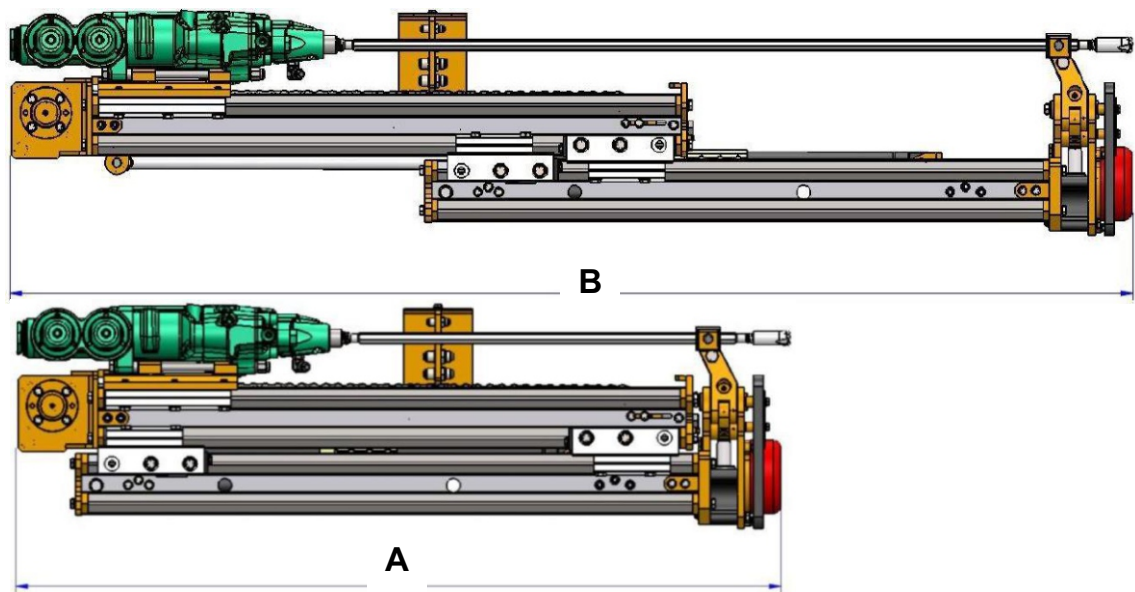


Area Total
20 m²

RADIO DE GIRO



Opciones de Viga Telescopica (Empernado)



Viga Telescopica	Retraido (A) mm	Extendido (B) mm	Barra Retraido	Barra Extendido	Longitud de perno
8 - 10	3320	3927	8' - R32 - Hex 28 - R28	10' - R32 - Hex 28 - R28	7' (2.1 m)
6 - 10	2710	3927	6' - R32 - Hex 28 - R28	10' - R32 - Hex 28 - R28	5' (1.5 m)
6 - 8	2710	3320	6' - R32 - Hex 28 - R28	8' - R32 - Hex 28 - R28	5' (1.5 m)
5 - 8	2410	3320	5' - R32 - Hex 28 - R28	8' - R32 - Hex 28 - R28	4' (1.2 m)
4 - 7	2020	3007	4' - R32 - Hex 28 - R28	7' - R32 - Hex 28 - R28	3' (0.9 m)

